

とくわ

徳和



はっけん

発見!!



とくわ

たから

さがそう徳和の宝もの

マップの見かた...



わくわく



あぶない

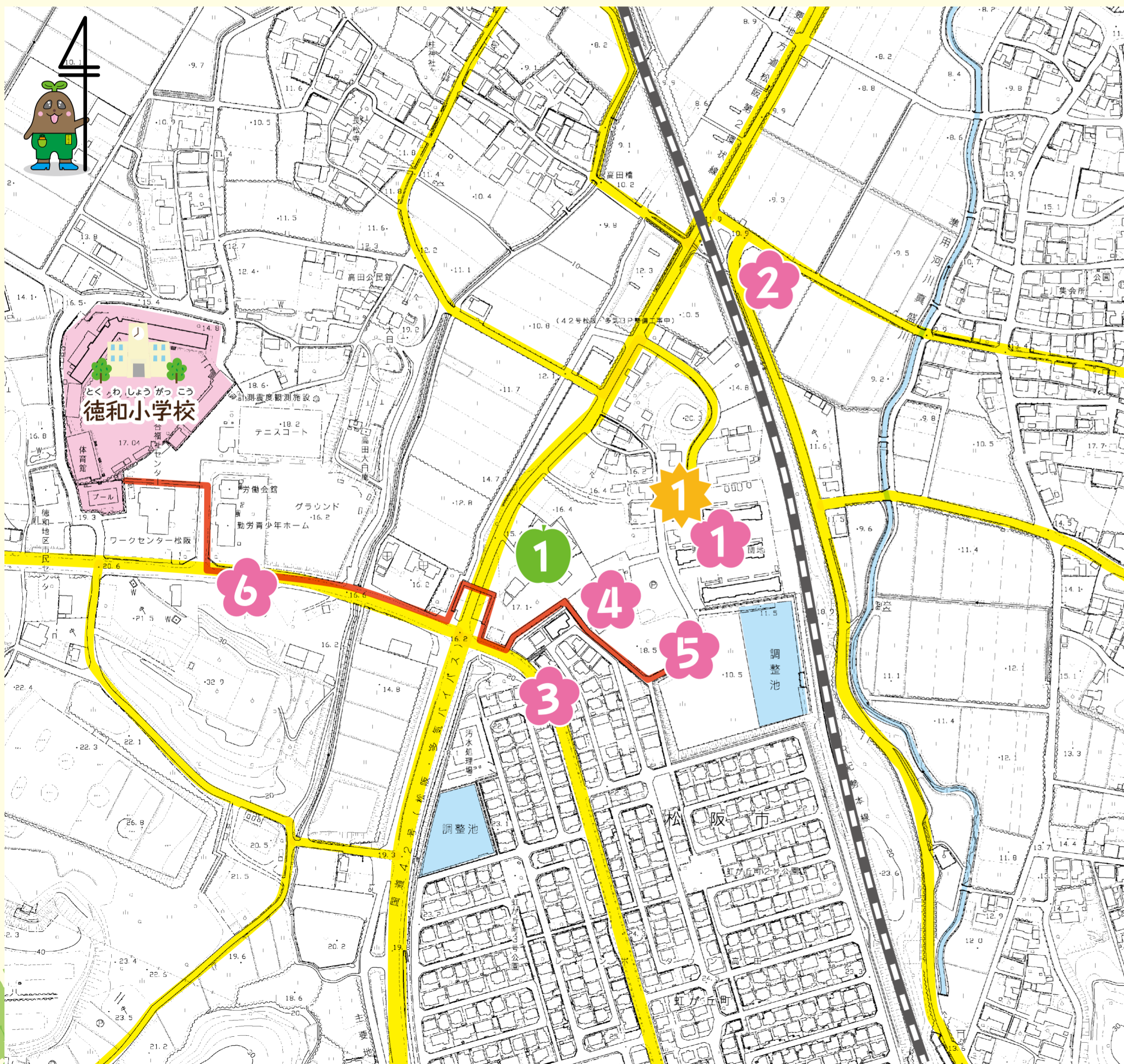


お店



その他

けんえいたか だ 県宮高田



1 団地の公園

友だちがたくさん！ぐるぐる公園。



5 すてきな畑

畑だよ。かきやみかんがなっている所。野菜もいっぱいあるよ。



6 ワークセンター前の歩道

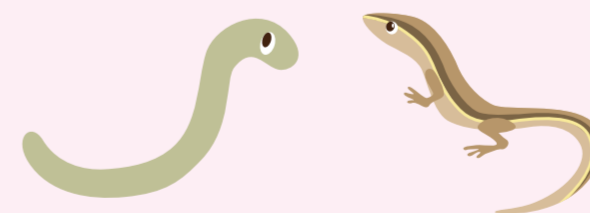
木の下に山ももがおちているよ。

2 団地から見る夕焼け

夕方になると景色がきれいだよ。

3 虹が丘の坂

坂道にヘビが出るよ。トカゲも出るよ。



4 夏のおたのしみ

セミがたくさんいるよ。



1 虹が丘歩道橋

命を守る歩道橋だよ。



見通しの悪いカーブ

団地の出入り口はカーブになっていて、見通しが悪いよ。



※このマップは、平成27年度地域の元気応援事業において、株式会社サイネックス様より「地域づくりスポンサー賞」をいただいて、徳和住民協議会（TEL.0598-20-1100 http://www.tokuwa.jp/）が作製いたしました。